

Inspiron 17

5000 Series

Quick Start Guide

Skrócona instrukcja uruchomienia
Краткое руководство по началу работы
Hızlı Başlangıç Kılavuzu

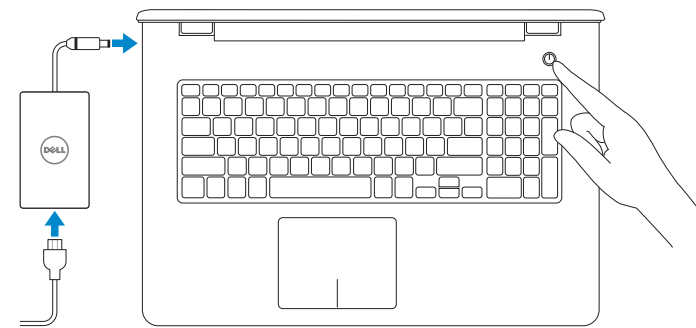


1 Connect the power adapter and press the power button

Podłącz zasilacz i naciśnij przycisk zasilania

Подключите адаптер источника питания и нажмите на кнопку питания

Güç adaptörünü takıp güç düğmesine basın



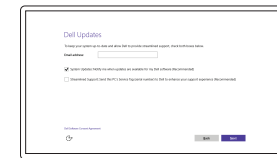
2 Finish operating system setup

Skonfiguruj system operacyjny

Завершите установку операционной системы

İşletim sistemi kurulumunu tamamlama

Windows

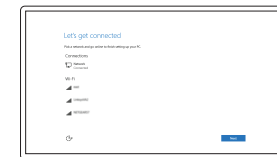


Enable Dell updates

Włącz aktualizacje firmy Dell

Включите обновления Dell

Dell güncellemelerini etkinleştir



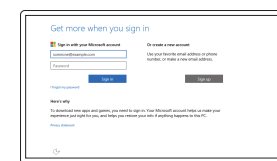
Connect to your network

Nawiąż połączenie z siecią

Подключитесь к сети

Ağınıza bağlanın

- NOTE: If you are connecting to a secured wireless network, enter the password for the wireless network access when prompted.
- UWAGA: Jeśli nawiązujesz połączenie z zabezpieczoną siecią bezprzewodową, wprowadź hasło dostępu do sieci po wyświetleniu monitu.
- ПРИМЕЧАНИЕ. В случае подключения к защищенной беспроводной сети при появлении подсказки введите пароль для доступа к беспроводной сети.
- NOT: Güvenli bir kablosuz ağa bağlanıyorsanız, sorulduğunda kablosuz ağ erişimi parolasını girin.



Sign in to your Microsoft account or create a local account

Zaloguj się do konta Microsoft albo utwórz konto lokalne

Войдите в учетную запись Microsoft или создайте локальную учетную запись

Microsoft hesabınıza oturum açın veya yerel bir hesap oluşturun

Ubuntu

Follow the instructions on the screen to finish setup.

Postępuj zgodnie z instrukcjami wyświetlanymi na ekranie, aby ukończyć proces konfiguracji.

Для завершения установки следуйте инструкциям на экране.

Kurulumu tamamlamak için ekrandaki talimatları izleyin.

Create recovery media for Windows

Utwórz nośnik odzyskiwania systemu Windows

Создайте носитель для восстановления Windows

Windows için kurtarma ortamı oluşturma

In Windows search, type **Recovery**, click **Create a recovery media**, and follow the instructions on the screen.

W polu wyszukiwania systemu Windows wpisz **Odzyskiwanie**, kliknij opcję **Utwórz nośnik odzyskiwania** i postępuj zgodnie z instrukcjami wyświetlanymi na ekranie.

В поиске Windows наберите **Восстановление**, нажмите на значок **Создать носитель для восстановления системы** и следуйте указаниям на экране.

Windows'un arama alanına, **Kurtarma** yazın, **Kurtarma ortamı oluştur** ögesine tıklayın ve ekrandaki talimatları izleyin.

Locate Dell apps in Windows

Odszukaj aplikacje Dell w systemie Windows

Найдите приложения Dell в Windows

Dell uygulamalarınızı Windows'ta bulma



Register your computer

Zarejestruj komputer | Зарегистрируйте компьютер

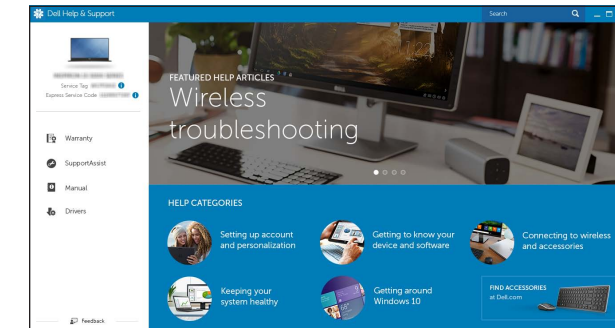
Bilgisayarınızı kaydedtirin



Dell Help & Support

Pomoc i obsługa techniczna firmy Dell | Справка и поддержка Dell

Dell Yardım ve Destek



SupportAssist Check and update your computer

Wyszukaj i zainstaluj aktualizacje komputera

Проверьте и обновляйте свой компьютер

Bilgisayarınızı kontrol edin ve güncellemeleri yapın

Product support and manuals

Pomoc techniczna i podręczniki

Техническая поддержка и руководства по продуктам

Ürün desteği ve kılavuzlar

Dell.com/support

Dell.com/support/manuals

Dell.com/support/windows

Dell.com/support/linux

Contact Dell

Kontakt z firmą Dell | Обратитесь в компанию Dell
Dell'e başvurun

Dell.com/contactdell

Regulatory and safety

Przepisy i bezpieczeństwo

Соответствие стандартам и технике безопасности

Mevzuat ve güvenlik

Dell.com/regulatory_compliance

Regulatory model

Model | Модель согласно нормативной документации

Yasal model numarası

P28E

Regulatory type

Typ | Тип согласно нормативной документации

Yasal tür

P28E004

Computer model

Model komputera | Модель компьютера

Bilgisayar modeli

Inspiron 17-5759

© 2015 Dell Inc.

© 2015 Microsoft Corporation.

© 2015 Canonical Ltd.



0825JNA00

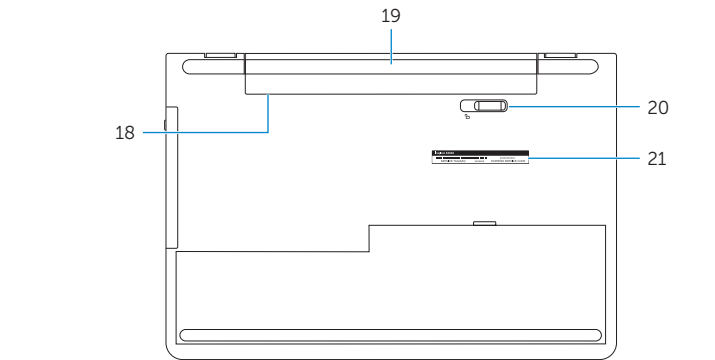
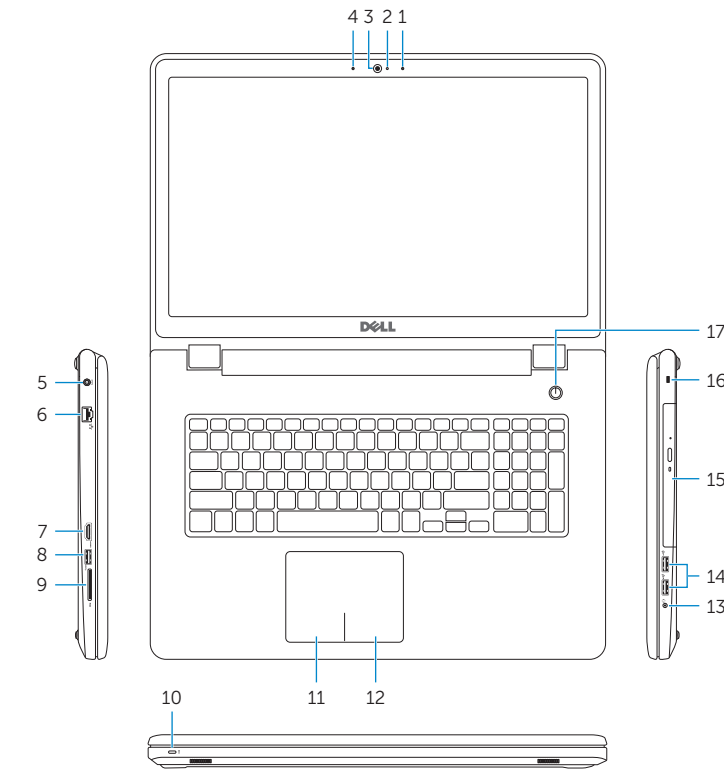


Printed in China.

2015-06

Features

Funkcje | Характеристики | Özellikler



1. Right microphone
2. Camera-status light
3. Camera
4. Left microphone
5. Power-adapter port
6. Network port
7. HDMI port
8. USB 3.0 port
9. Media-card reader
10. Power and battery-status light/hard-drive activity light
11. Left-click area
12. Right-click area
13. Headset port
14. USB 2.0 ports (2)
15. Optical drive
16. Security-cable slot
17. Power button
18. Regulatory label (in battery bay)
19. Battery
20. Battery-release latch
21. Service Tag label

1. Mikrofon prawy
2. Lampka stanu kamery
3. Kamera
4. Mikrofon lewy
5. Złącze zasilacza
6. Złącze sieciowe
7. Port HDMI
8. Port USB 3.0
9. Czytnik kart pamięci
10. Lampka zasilania i stanu akumulatora/lampka aktywności dysku twardego
11. Obszar kliknięcia lewym przyciskiem myszy
12. Obszar kliknięcia prawym przyciskiem myszy
13. Gniazdo zestawu słuchawkowego
14. Porty USB 2.0 (2)
15. Napęd dysków optycznych
16. Gniazdo linki antykradzieżowej
17. Przycisk zasilania
18. Etykieta znamionowa (we wnęce akumulatora)
19. Akumulator
20. Zwalniacz zatrasku akumulatora
21. Etykieta ze znacznikiem serwisowym

1. Правый микрофон
2. Индикатор состояния камеры
3. Камера
4. Левый микрофон
5. Порт адаптера питания
6. Сетевой порт
7. Порт HDMI
8. Порт USB 3.0
9. Устройство чтения карт памяти
10. Индикатор питания и состояния батареи/индикатор активности жесткого диска
11. Область щелчка левой кнопкой мыши
12. Область щелчка правой кнопкой мыши
13. Порт для наушников
14. Порты USB 2.0 (2)
15. Оптический привод
16. Гнездо защитного кабеля
17. Кнопка питания
18. Нормативная наклейка (в отсеке для аккумулятора)
19. Батарея
20. Защелка аккумулятора
21. Метка обслуживания

1. Sağ mikrofon
2. Kamera durum ışığı
3. Kamera
4. Sol mikrofon
5. Güç adaptörü bağlantı noktası
6. Ağ bağlantı noktası
7. HDMI bağlantı noktası
8. USB 3.0 bağlantı noktası
9. Ortam kartı okuyucu
10. Güç ve pil durum ışığı/sabit sürücü etkinlik ışığı
11. Sol tıklatma alanı
12. Sağ tıklatma alanı
13. Mikrofonlu kulaklık bağlantı noktası
14. USB 2.0 bağlantı noktaları (2)
15. Optik sürücü
16. Güvenlik kablosu yuvası
17. Güç düğmesi
18. Yasal etiket (pil yuvasında)
19. Pil
20. Pil serbest bırakma mandalı
21. Servis Etiketli

Shortcut keys

Skróty klawiaturowe | Клавиши быстрого доступа

Kısayol tuşları

- | | |
|-----|---|
| F1 | Mute audio
Wyciszenie dźwięku Режим Без звука
Sesi kapat |
| F2 | Decrease volume
Zmniejszenie głośności Уменьшение громкости
Ses seviyesini düşür |
| F3 | Increase volume
Zwiększenie głośności Увеличение громкости
Ses seviyesini artır |
| F4 | Play previous track/chapter
Poprzedni utwór/rozdział
Воспроизведение предыдущей дорожки или раздела
Önceki parçayı/bölümü oynat |
| F5 | Play/Pause
Odtwarzanie/wstrzymanie Воспроизведение/Пауза
Oynat/Duraklat |
| F6 | Play next track/chapter
Następny utwór/rozdział
Воспроизведение следующей дорожки или раздела
Sonraki parçayı/bölümü oynat |
| F8 | Switch to external display
Przełączenie na wyświetlacz zewnętrzny
Переключение на внешний дисплей
Harici ekrana geçiş yap |
| F9 | Search
Wyszukiwanie Поиск
Ara |
| F10 | Toggle keyboard backlight (optional)
Przełączenie podświetlenia klawiatury (opcjonalnie)
Переключение подсветки клавиатуры (заказывается дополнительно)
Klavye ışığını değiştir (isteğe bağlı) |

- | | |
|-------------|---|
| F11 | Decrease brightness
Zmniejszenie jasności Уменьшение яркости
Parlaklığı düşür |
| F12 | Increase brightness
Zwiększenie jasności Увеличение яркости
Parlaklığı arttır |
| Fn + Esc | Toggle Fn-key lock
Przełączenie klawisza Fn
Клавиша Fn - переключатель блокировки
Fn tuş kilidini değiştir |
| Fn + PrtScr | Turn off/on wireless
Włączenie/wyłączenie sieci bezprzewodowej
Включение или выключение беспроводной сети
Kablosuz özelliğini aç/kapa |
| Fn + Insert | Sleep
Uśpienie Ждущий режим
Uyku |
| Fn + H | Toggle between power and battery-status light/
hard-drive activity light
Przełącznik lampki zasilania i stanu akumulatora/lampki
aktywności dysku twardego
Переключение между индикатором питания и состояния
аккумулятора и индикатором активности жесткого диска
Güç ve pil durum ışığı/sabit sürücü etkinlik ışığı arasında
geçiş yap |

- NOTE: For more information, see [Specifications at Dell.com/support](https://www.dell.com/support).
- UWAGA: Aby uzyskać więcej informacji, zobacz [Dane techniczne](https://www.dell.com/support) na stronie [Dell.com/support](https://www.dell.com/support).
- ПРИМЕЧАНИЕ. Более подробную информацию см. в [спецификациях](https://www.dell.com/support) на сайте [Dell.com/support](https://www.dell.com/support).
- NOT: Daha fazla bilgi için, bkz. [Dell.com/support](https://www.dell.com/support) adresinde [Özellikler](https://www.dell.com/support).